

Время
УСПЕШНЫХ
ПРОЕКТОВ!

Специализированный проект **Project Management Challenge**

1 тур 10 апреля 2007 года

Команда Киевского Национального
Университета Технологий и Дизайна

Авторы решения:

МП: Алёна Цяпко,

Оратор: Анастасия Тютюнник

Аналитики: Наталия Трофимова,

Ольга Каськова, Наталия Цимбаленко

Куратор группы: Виктория Чернега

Время УСПЕШНЫХ ПРОЕКТОВ!



Время УСПЕШНЫХ ПРОЕКТОВ!

Кадровые:

- назначить руководителем проекта опытного менеджера (для данного проекта – гл. технолог)
- назначение ответственного за выполнение каждого этапа
- внедрение системы стимулирования за участие в проектной деятельности организации

Мероприятия для минимизации рисков

Технологические:

- составление новых конструкторских карт
- подготовка производства новых моделей
- создание страхового запаса сырья

Техническое:

покупка аналога машины, которая составляет узкое место производства

Маркетинговые:

- исследования рынка
- создание базы заказчиков (заказчики, модели, объемы, сроки), что позволит синхронизировать сбыт
- систематическое проведение рекламных кампаний

Организационные:

- создание мобильного проектного многофункционального подразделения
- синхронизация производства и заказов, контроль за соответствием заказов производственным мощностям

Время
УСПЕШНЫХ
ПРОЕКТОВ!

Планирование загрузки человеческих ресурсов
Делегирование полномочий
Внедрение нового мобильного функционального подразделения

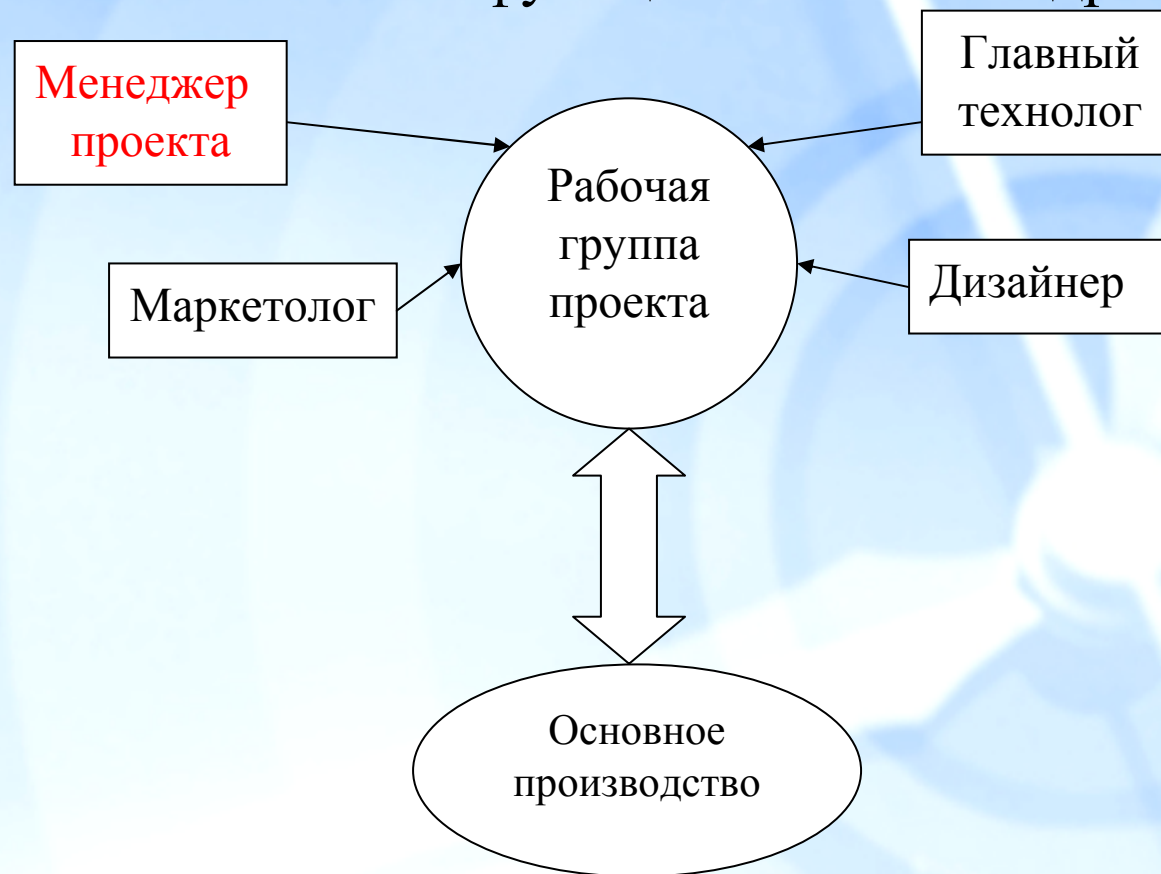
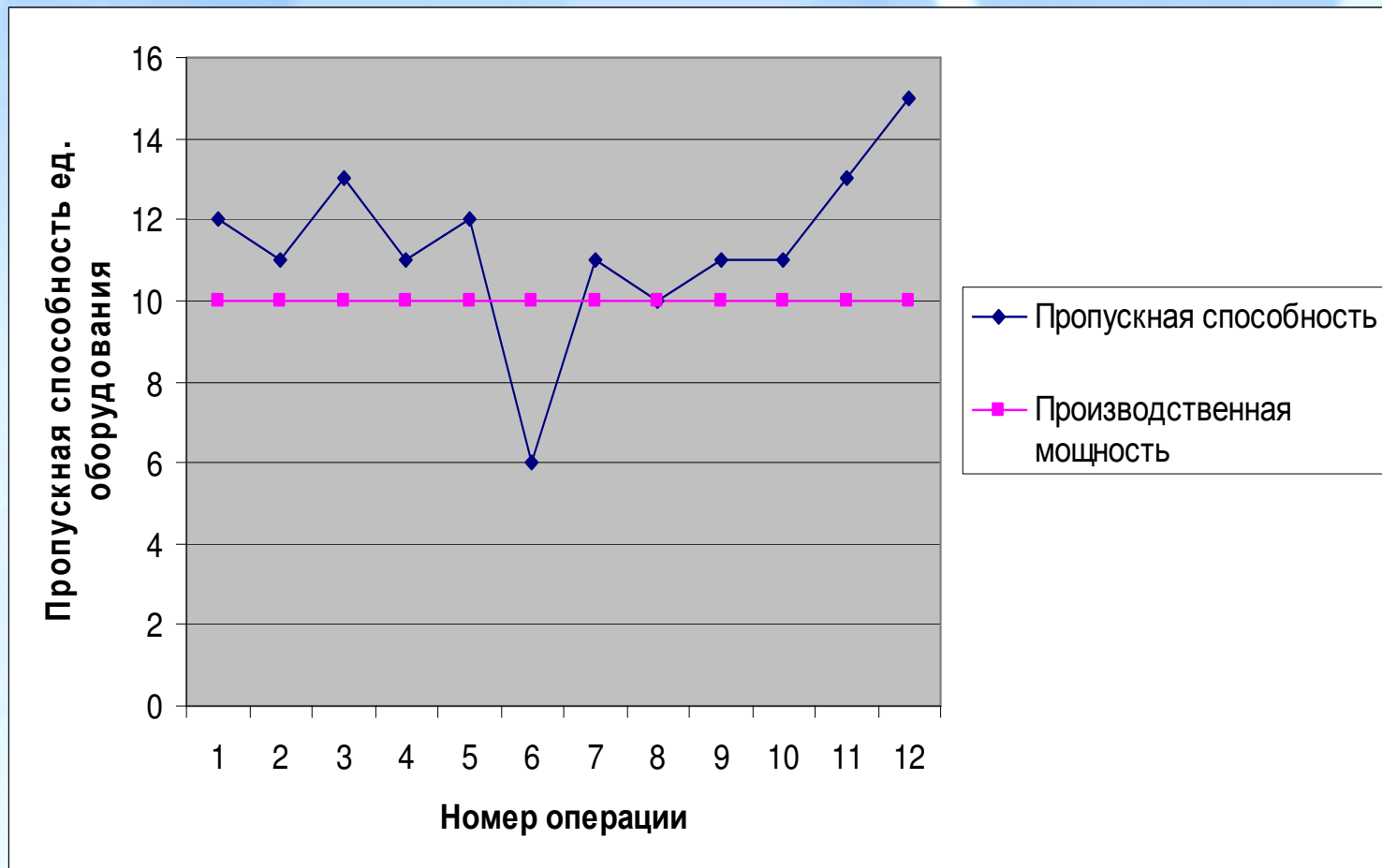


График «УЗКОГО МЕСТА»
загрузки оборудования



Время УСПЕШНЫХ ПРОЕКТОВ!

Планирование загрузки технических ресурсов

Отобразив на графике узкое место по выпуску продукции, можем сделать вывод о срочной необходимости внедрения аналоговой машины на данной операции, основываясь на специфике кожгалантерейного производства человеческий фактор не устраняет данное узкое место. Поскольку процесс внедрения новой единицы оборудования составляет 6 месяцев, а временной промежуток между сезонами составляет 8 месяцев, то это достаточно для внедрения данной машины (оформление кредита, лизинга). Данное внедрение может повлечь за собой изменение режима работы с трёх сменного в двух сменный.

Планирование технологических процессов и подготовки производства

Для устранения возникших проблем, а именно:

- отсутствие конструкторской карты;
- отсутствие подготовки производства по новым моделям (страховые запасы сырья).

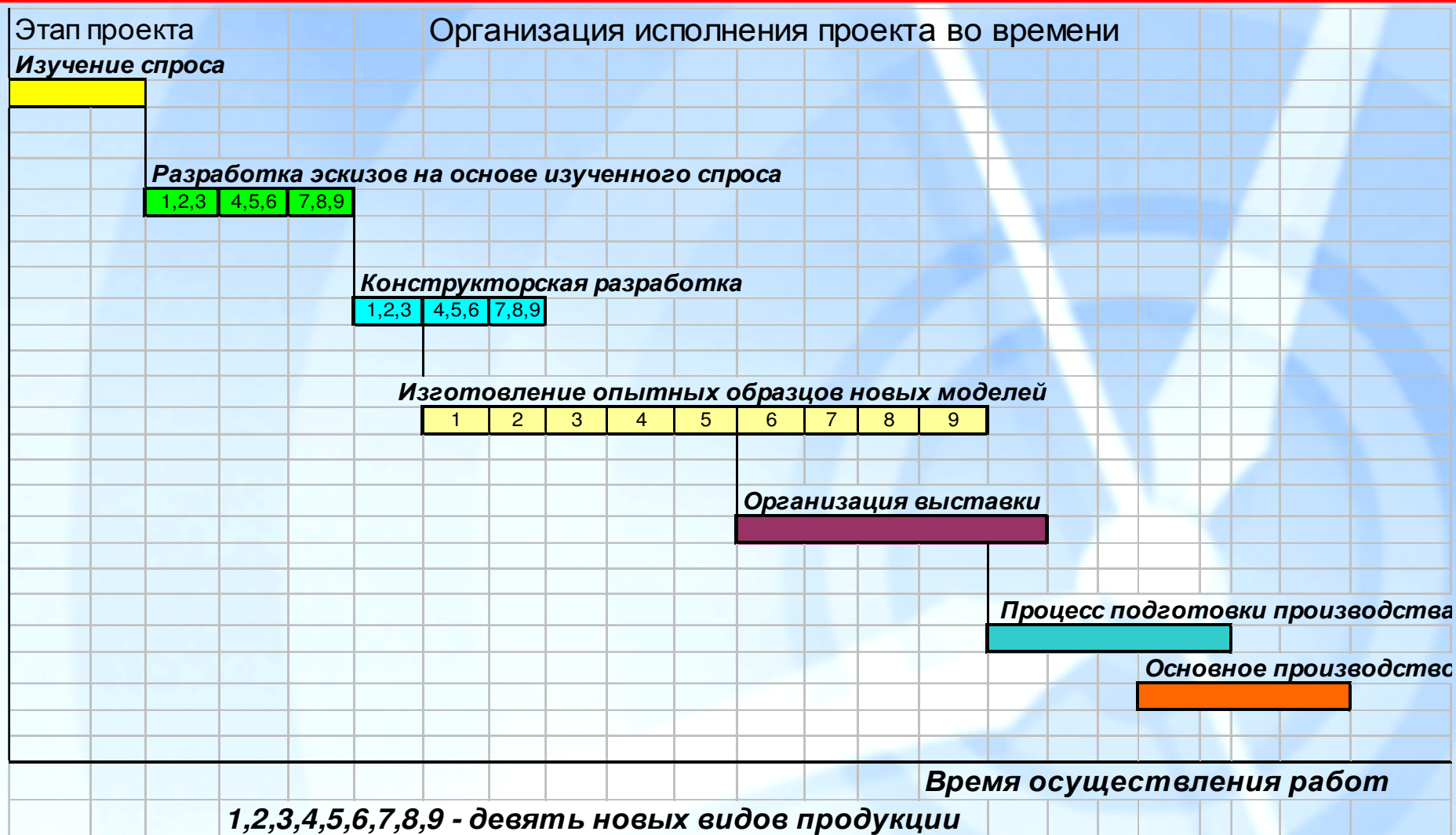
Предлагается:

- ❖ внедрить конструкторские карты (раскладка изделия на детали);
- ❖ планирование и создание страхового запаса сырья для устранения рисков ситуаций нехватки сырья;
- ❖ формирования системы оперативной и долгосрочной базы клиентов.

Планирование маркетинговых коммуникаций и рекламной кампании

- Постоянное исследование рынка
- Периодическая рассылка основным заказчикам каталогов продукции
- Периодическая рассылка основным заказчикам анкет, позволяющих планировать производство, корректировать и разрабатывать модели продукции
- Анкетирование среди потенциальных заказчиков во время проведения выставок
- Агрессивная рекламная кампания в СМИ для продвижения новой продукции

ПРОЕКТОВ! КТОВ!



Предложения:

- Не стоит отказываться от новых разработок, необходим правильный подход к организации процесса инноваций.
- Устранить узкое место, сформировать страховую запас.
- Ситуационный подход в решении проблем.

Время
УСПЕШНЫХ
ПРОЕКТОВ!

Спасибо за
внимание!!!